

# 2014年12月期 通期決算説明会

<補足資料>

**GMO**ADPARTNERS

代表取締役社長 高橋 信太郎

取 締 役 森 竹 正 明

- ① 自社・GMOグループ商品一覧
- ② 事業の状況
- ③ 主な指標推移

# ① 自社・GMOグループ商品一覧

---

自社・グループ商品

スマートフォン

GMO DSP

GMO SSP

JWord®

ADResult by GMO  
maximizing your profit

NeoAd by GMO

MeTumo by GMO  
3キャリア縦文字対応 メルマガサービス

needs

Concierge

SEARCHHIP by GMO

Stock Manager by GMO

まるごとEC by GMO

Find ↔ A by GMO

GMO DSP for Smartphone

GMO SSP for Smartphone

スマートフォン JWord®

ADResult by GMO for Smartphone

GMO Concierge

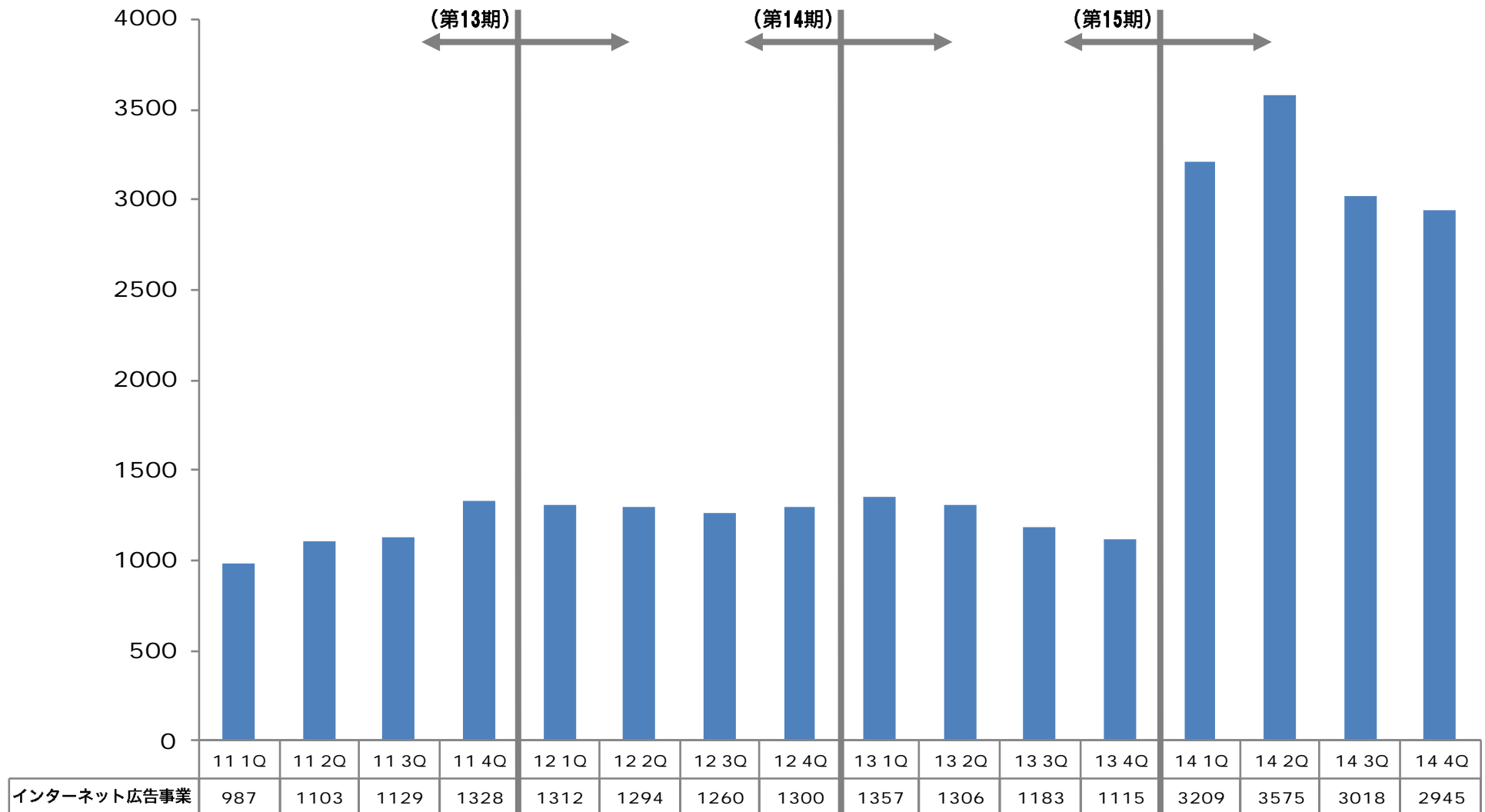
Yomerumo by GMO NEWS

GMO SmaAD Adnetwork

GMO SmaAD Reward

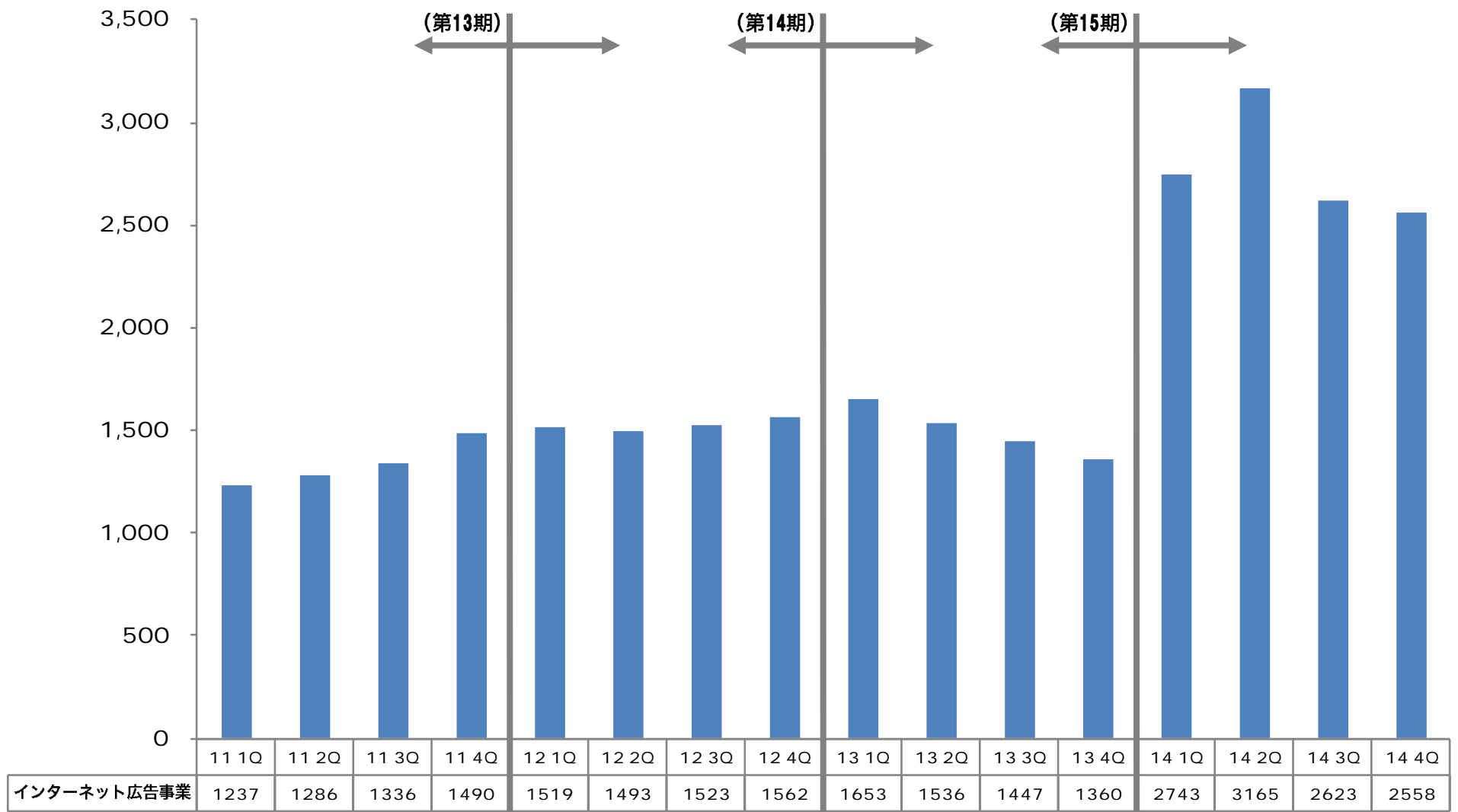
## ② 事業の状況

## 四半期販売先数推移

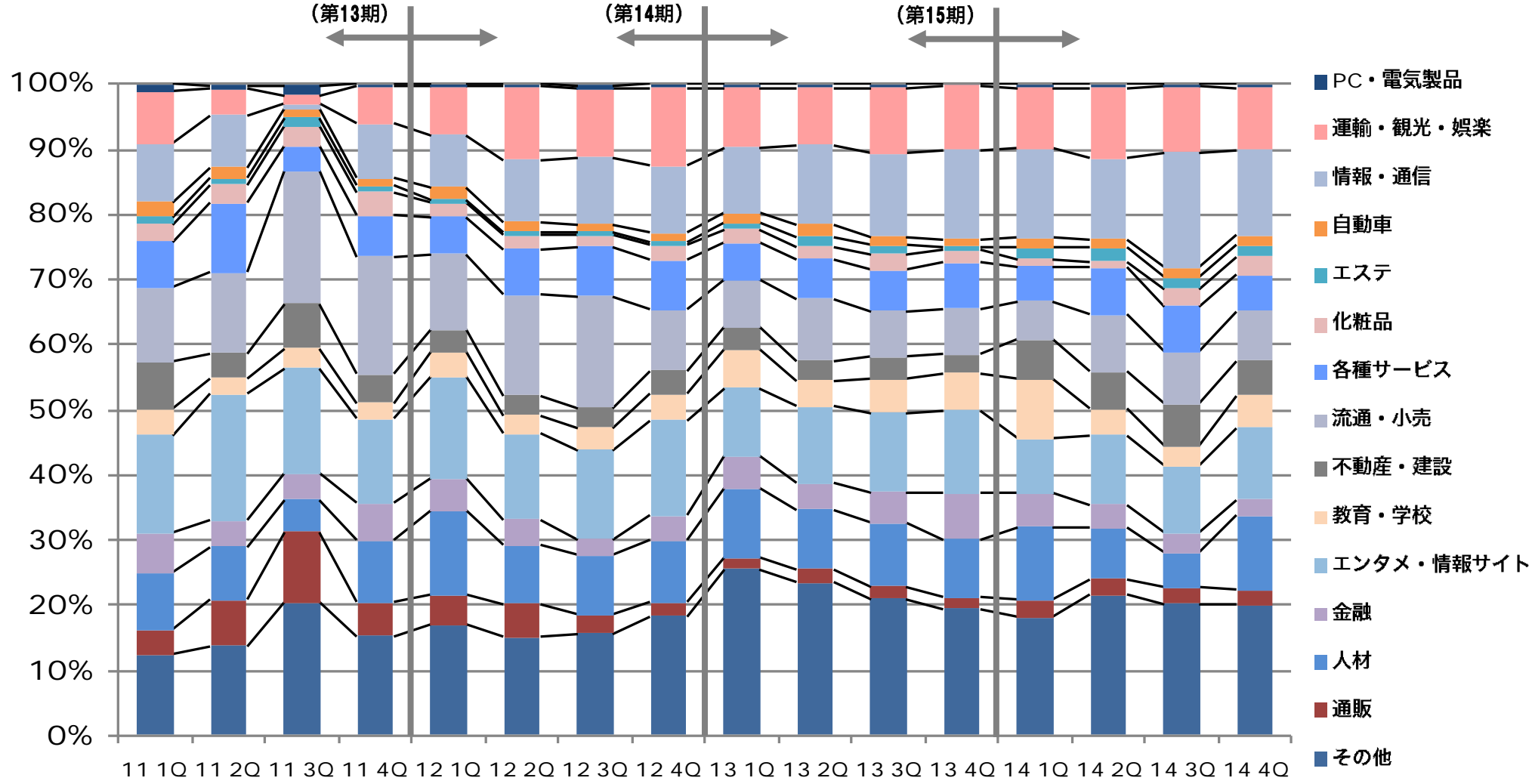


注) ECソリューション事業含む

# 四半期広告主数推移



# 四半期広告主業種別構成比推移



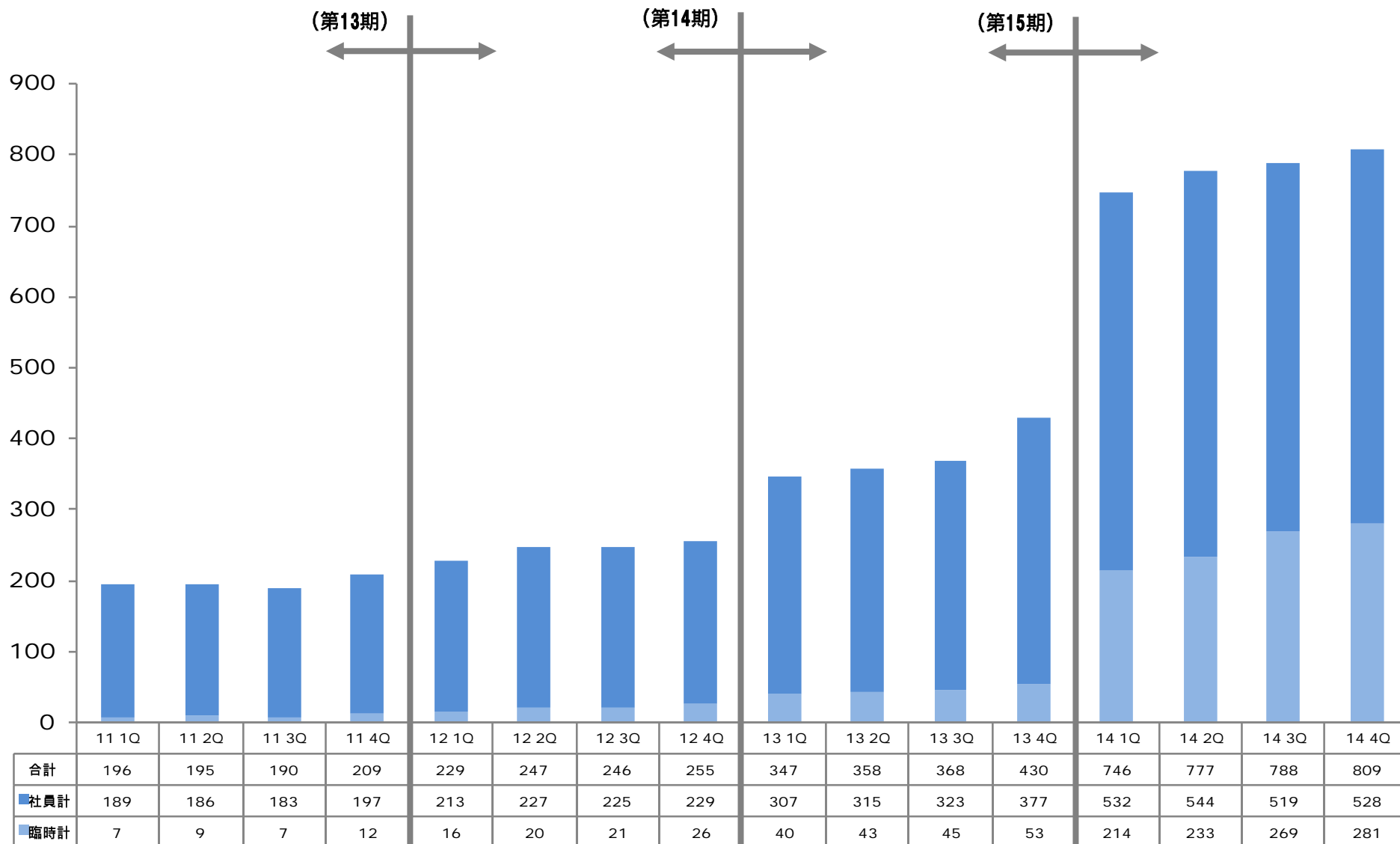
注) インターネット広告事業のみ集計



## 3 主な指標推移

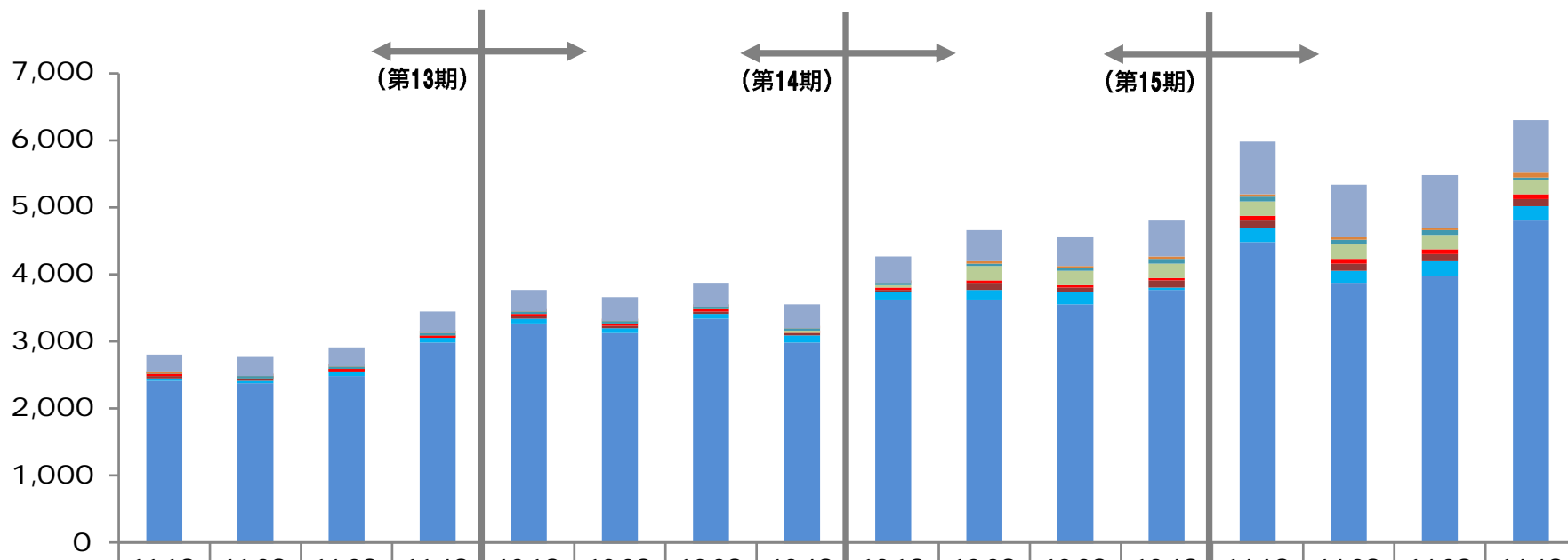
# 四半期従業員数推移

単位：人



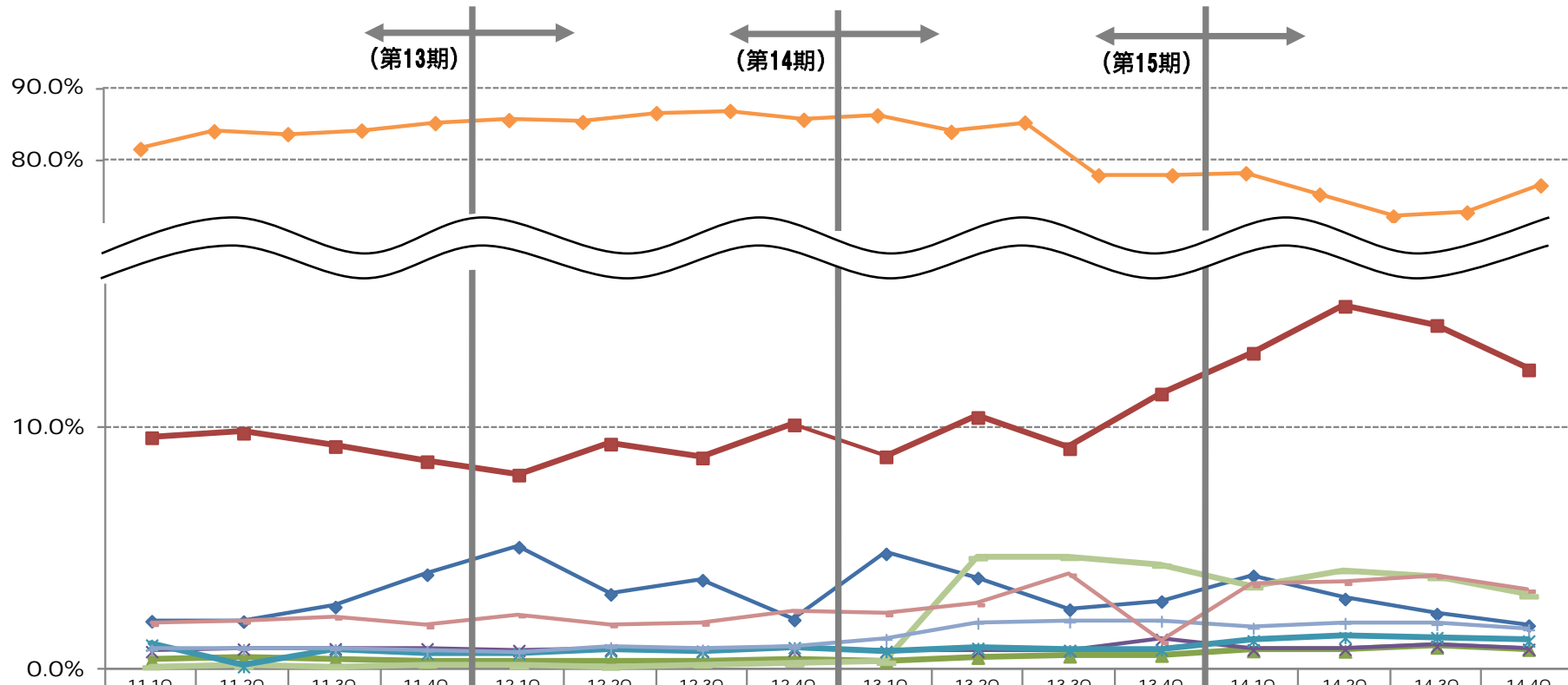
# 四半期費用推移

単位：百万円



	11 1Q	11 2Q	11 3Q	11 4Q	12 1Q	12 2Q	12 3Q	12 4Q	13 1Q	13 2Q	13 3Q	13 4Q	14 1Q	14 2Q	14 3Q	14 4Q
売上原価+SGA合計	2,811	2,766	2,907	3,434	3,753	3,656	3,857	3,557	4,254	4,665	4,543	4,801	5,971	5,350	5,486	6,281
■人件費	271	272	269	297	303	343	339	362	376	489	417	549	784	806	784	782
■減価償却、賃借料	12	13	13	11	12	13	14	16	16	25	27	30	48	42	52	54
■業務委託費	22	24	26	31	31	31	31	30	33	37	37	62	51	47	55	55
■販売促進費	4	4	4	7	6	4	8	9	14	217	212	208	217	220	210	193
■家賃	30	4	24	24	26	29	29	34	33	43	38	41	73	73	74	77
■のれん償却	24	24	25	27	27	34	33	33	55	91	91	98	104	104	104	106
■その他	54	55	63	62	85	68	74	86	98	127	179	56	199	193	213	206
■売上原価	2,396	2,369	2,482	2,974	3,262	3,133	3,329	2,988	3,630	3,638	3,543	3,758	4,495	3,865	3,994	4,809

# 四半期費用構成比推移



	11 1Q	11 2Q	11 3Q	11 4Q	12 1Q	12 2Q	12 3Q	12 4Q	13 1Q	13 2Q	13 3Q	13 4Q	14 1Q	14 2Q	14 3Q	14 4Q
営業利益率	2.0%	2.0%	2.6%	4.0%	5.1%	3.1%	3.7%	2.1%	4.8%	3.8%	2.5%	2.9%	3.9%	3.0%	2.3%	1.9%
人件費	9.6%	9.8%	9.3%	8.6%	8.1%	9.4%	8.8%	10.2%	8.8%	10.5%	9.2%	11.4%	13.1%	15.1%	14.3%	12.4%
減価償却、賃借料	0.4%	0.5%	0.5%	0.3%	0.3%	0.4%	0.4%	0.4%	0.4%	0.5%	0.6%	0.6%	0.8%	0.8%	1.0%	0.9%
販売促進費	0.1%	0.1%	0.1%	0.2%	0.2%	0.1%	0.2%	0.3%	0.3%	4.6%	4.7%	4.3%	3.4%	4.1%	3.8%	3.1%
業務委託費	0.8%	0.9%	0.9%	0.9%	0.8%	0.9%	0.8%	0.8%	0.8%	0.8%	0.8%	1.3%	0.8%	0.9%	1.0%	0.9%
家賃	1.1%	0.2%	0.8%	0.7%	0.7%	0.8%	0.8%	0.9%	0.8%	0.9%	0.8%	0.8%	1.2%	1.4%	1.4%	1.2%
売上原価	85.2%	85.7%	85.4%	86.6%	86.9%	85.7%	86.3%	84.0%	85.3%	78.0%	78.0%	78.3%	75.3%	72.2%	72.8%	76.6%
のれん(連結調整勘定)償却	0.8%	0.9%	0.9%	0.8%	0.7%	0.9%	0.8%	0.9%	1.3%	2.0%	2.0%	2.0%	1.7%	1.9%	1.9%	1.7%
その他	1.9%	2.0%	2.2%	1.8%	2.3%	1.9%	1.9%	2.4%	2.3%	2.7%	3.9%	1.2%	3.5%	3.6%	3.9%	3.3%