

# 2015年12月期 第3四半期決算説明会

<補足資料>

**GMO**ADPARTNERS

代表取締役社長 橋口 誠  
取 締 役 森竹 正明

- ① 自社・GMOグループ商品一覧
- ② 事業の状況
- ③ 主な指標推移

# ① 自社・GMOグループ商品一覧

自社・グループ商品

GMO DSP    GMO SSP

GMO PRIVATE DMP

JWord®    ADResult by GMO  
maximizing your profit

needs

Concierge

SEARCHHiP by GMO

Stock Manager by GMO

まるごとEC by GMO

Find ↔ A by GMO

スマートフォン

GMO DSP for Smartphone    GMO SSP for Smartphone

スマートフォン JWord®

ADResult by GMO  
for Smartphone



Yomerumo by GMO  
NEWS

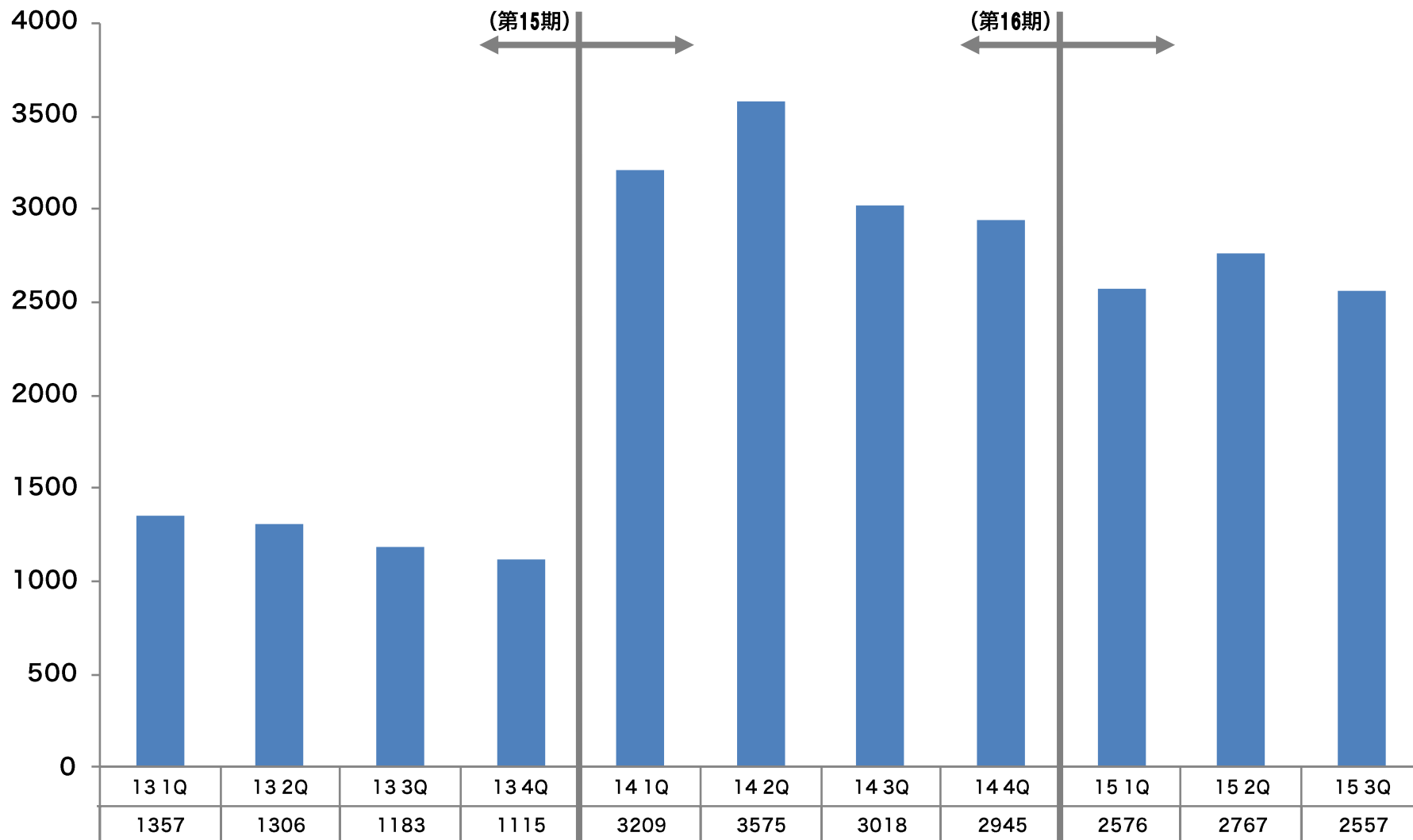
GMO SmaAD  
Adnetwork

GMO SmaAD  
Reward

GMO AppCapsule

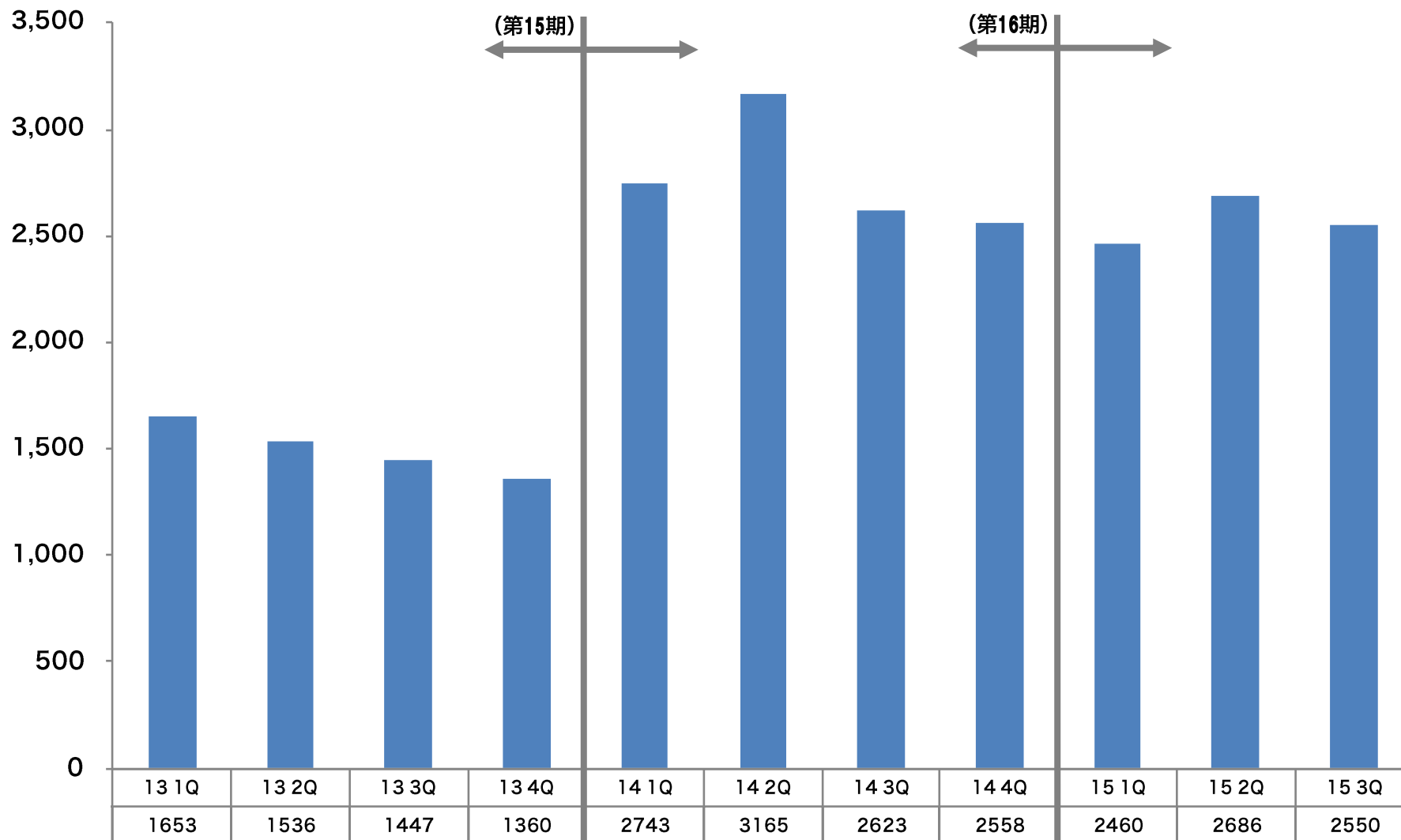
## ② 事業の状況

## 四半期販売先数推移

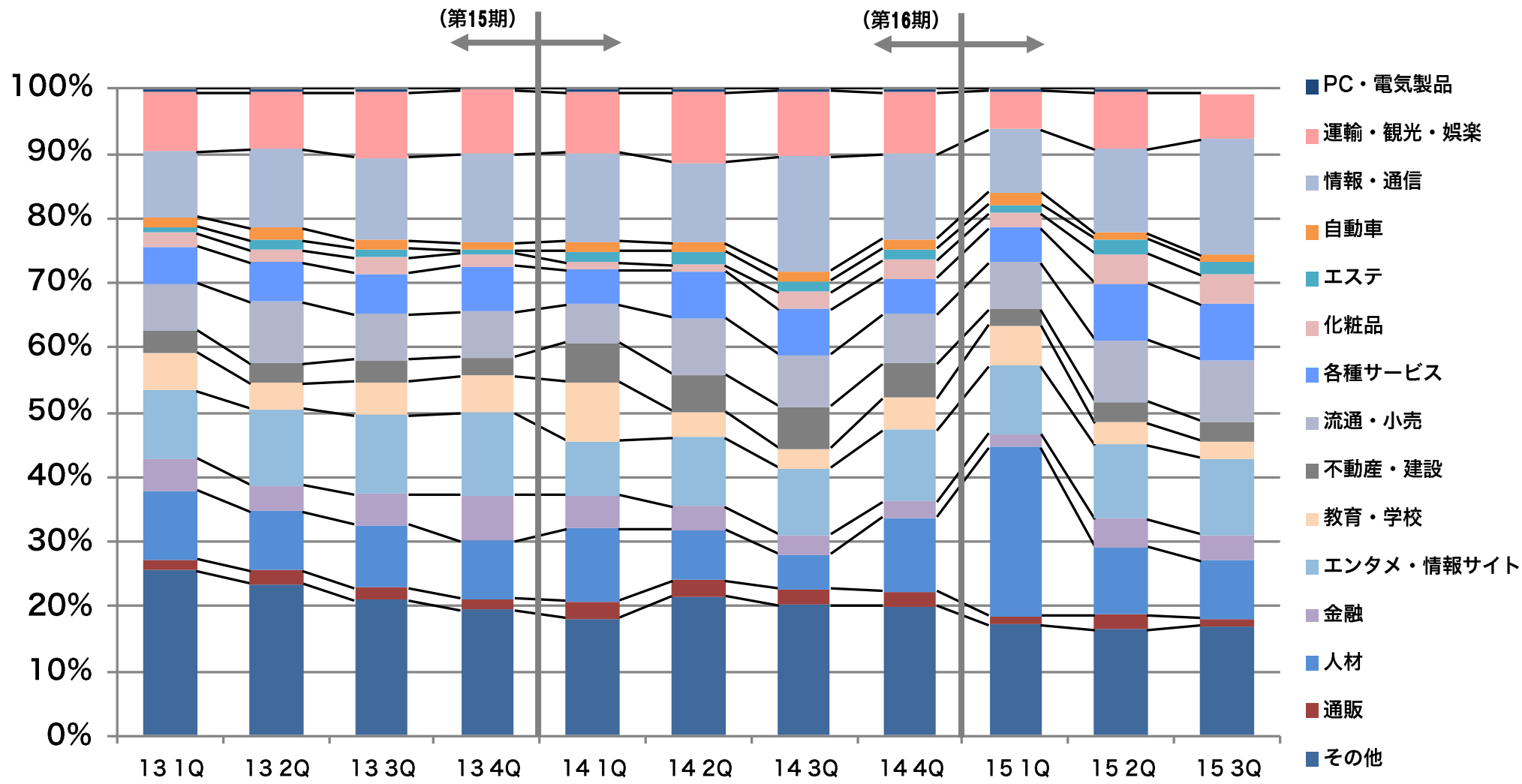


注) ECソリューション事業含む

## 四半期広告主数推移



# 四半期広告主業種別構成比推移



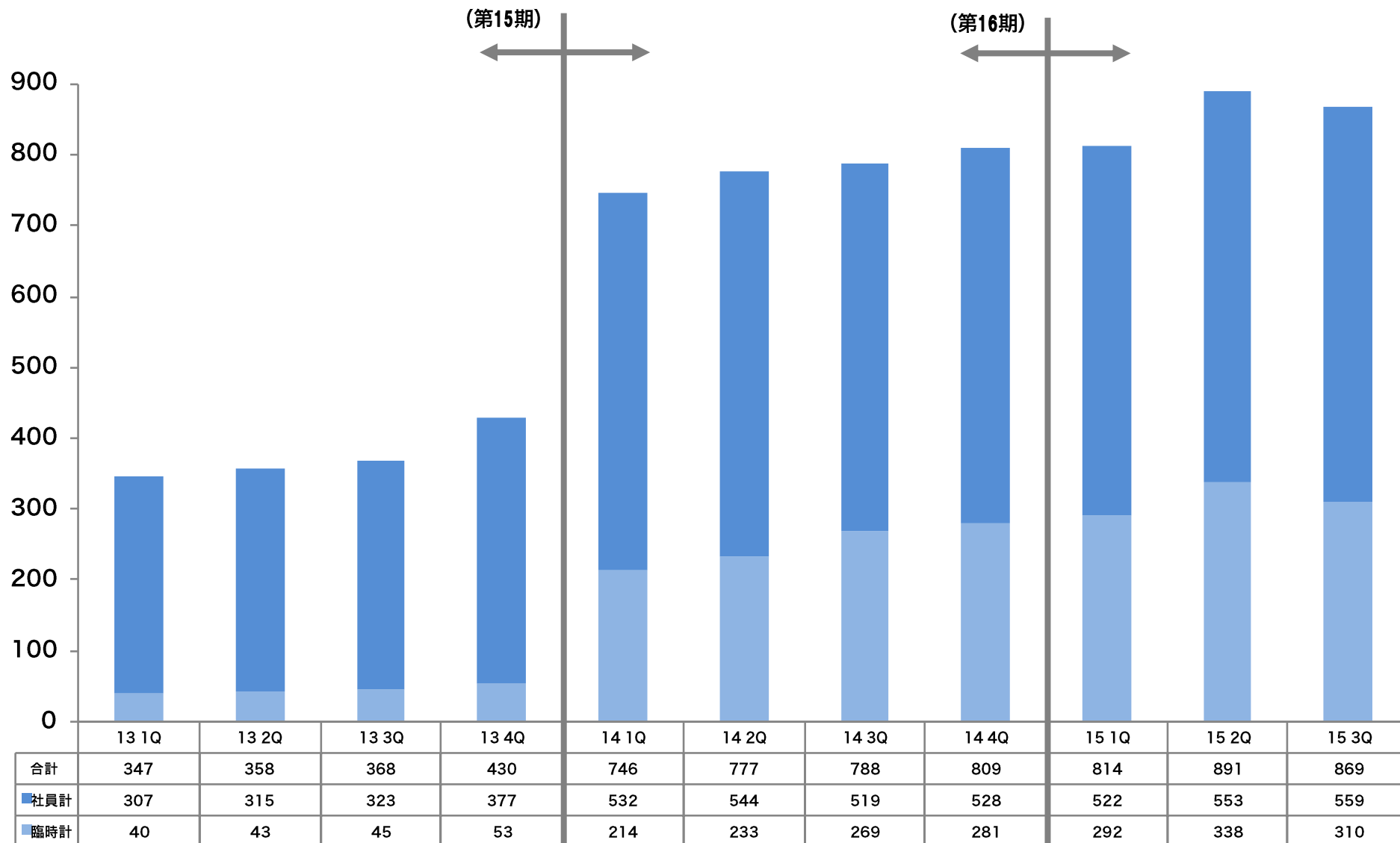
注) インターネット広告事業のみ集計



## ③ 主な指標推移

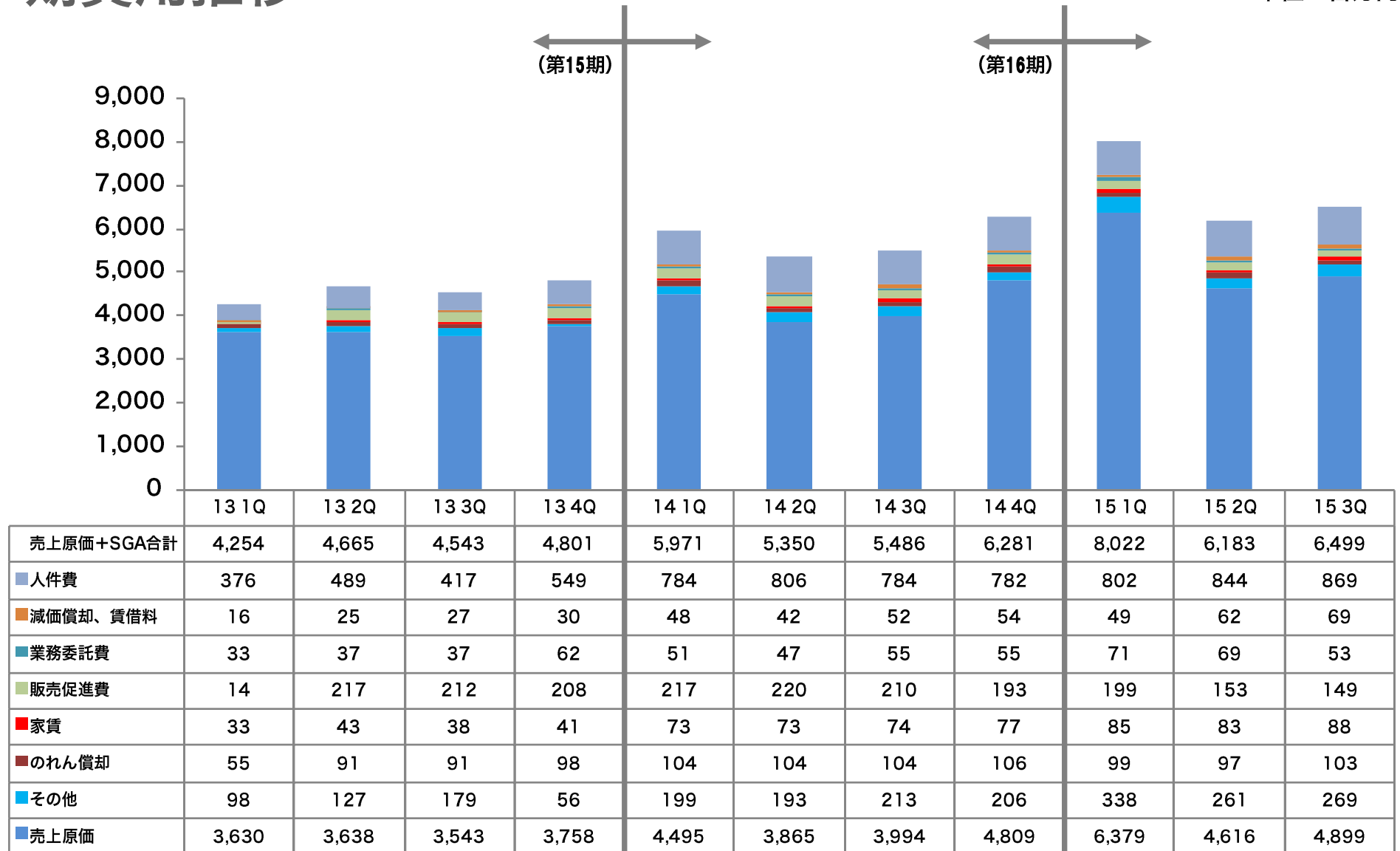
# 四半期従業員数推移

単位：人

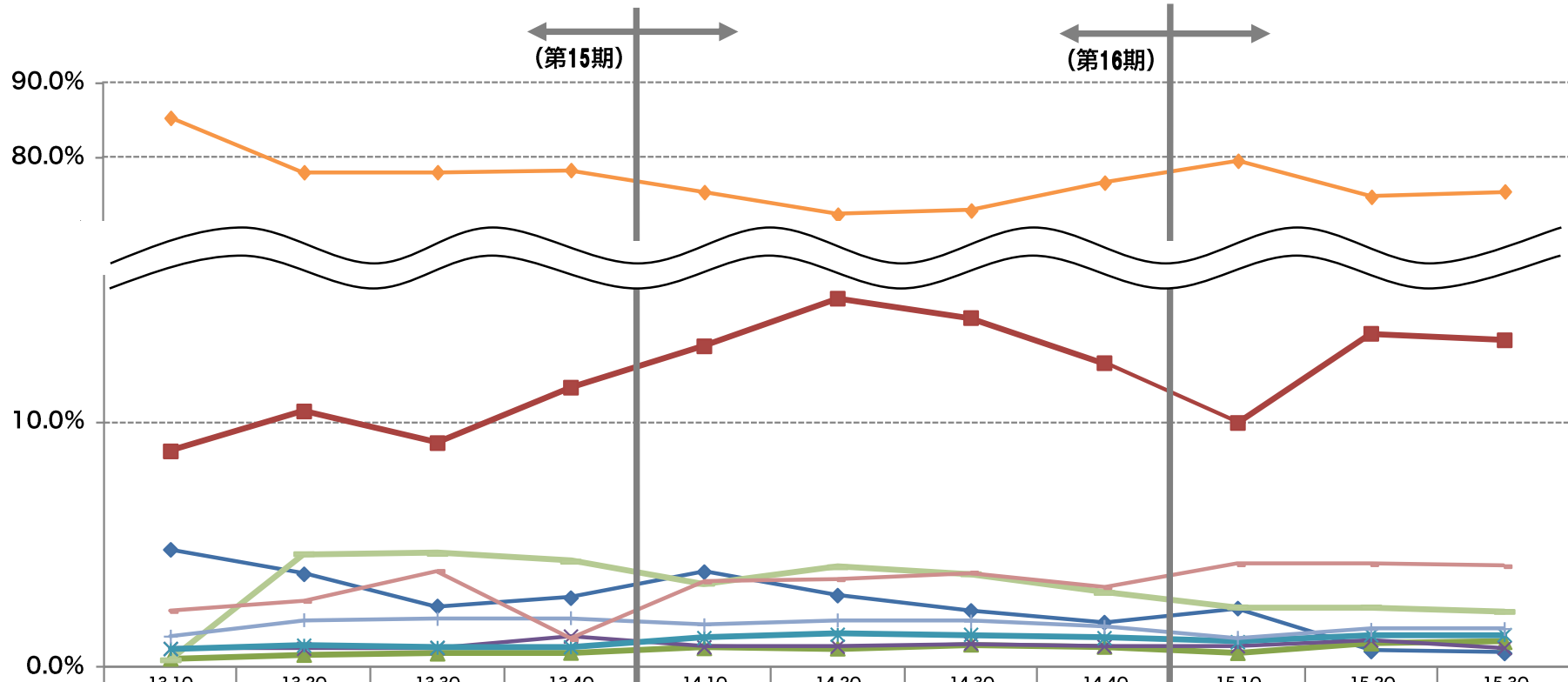


# 四半期費用推移

単位：百万円



# 四半期費用構成比推移



	13 1Q	13 2Q	13 3Q	13 4Q	14 1Q	14 2Q	14 3Q	14 4Q	15 1Q	15 2Q	15 3Q
営業利益率	4.8%	3.8%	2.5%	2.9%	3.9%	3.0%	2.3%	1.9%	2.4%	0.7%	0.6%
人件費	8.8%	10.5%	9.2%	11.4%	13.1%	15.1%	14.3%	12.4%	10.0%	13.6%	13.4%
減価償却、賃借料	0.4%	0.5%	0.6%	0.6%	0.8%	0.8%	1.0%	0.9%	0.6%	1.0%	1.1%
販売促進費	0.3%	4.6%	4.7%	4.3%	3.4%	4.1%	3.8%	3.1%	2.5%	2.5%	2.3%
業務委託費	0.8%	0.8%	0.8%	1.3%	0.8%	0.9%	1.0%	0.9%	0.9%	1.1%	0.8%
家賃	0.8%	0.9%	0.8%	0.8%	1.2%	1.4%	1.4%	1.2%	1.1%	1.3%	1.3%
売上原価	85.3%	78.0%	78.0%	78.3%	75.3%	72.2%	72.8%	76.6%	79.5%	74.6%	75.4%
のれん（連結調整勘定）償却	1.3%	2.0%	2.0%	2.0%	1.7%	1.9%	1.9%	1.7%	1.2%	1.6%	1.6%
その他	2.3%	2.7%	3.9%	1.2%	3.5%	3.6%	3.9%	3.3%	4.2%	4.2%	4.1%