

2014年12月期 第1四半期決算説明会

<補足資料>

GMOADPARTNERS

代表取締役社長 高橋 信太郎
取 締 役 森 竹 正 明

- ① 自社・GMOグループ商品一覧
- ② 事業の状況
- ③ 主な指標推移

① 自社・GMOグループ商品一覧

スマートフォン向け自社商品の投入強化

自社・グループ商品

スマートフォン

GMO DSP

GMO SSP

JWord®

ADResult by GMO
maximizing your profit

NeoAd by GMO

Metumo by GMO
3キャリア絵文字対応メルマガサービス

needs

Concierge

SEARCH HIT by GMO

Stock Manager by GMO

まるごとEC by GMO

Find ↔ A by GMO

GMO DSP for Smartphone

GMO SSP for Smartphone

スマートフォン JWord®

ADResult by GMO
for Smartphone

Yomerumo NEWS by GMO

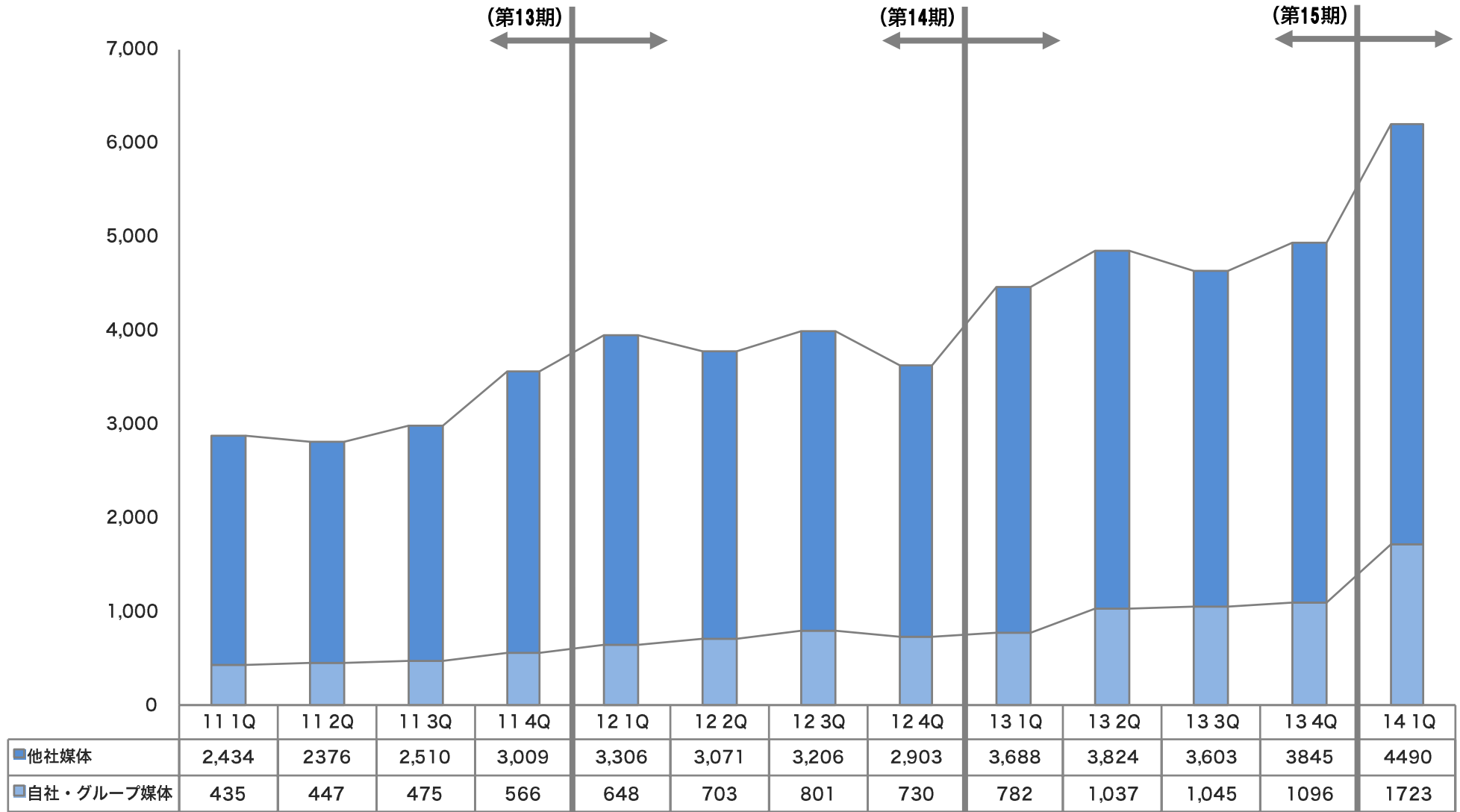
GMO SmaAD Adnetwork

GMO SmaAD Reward

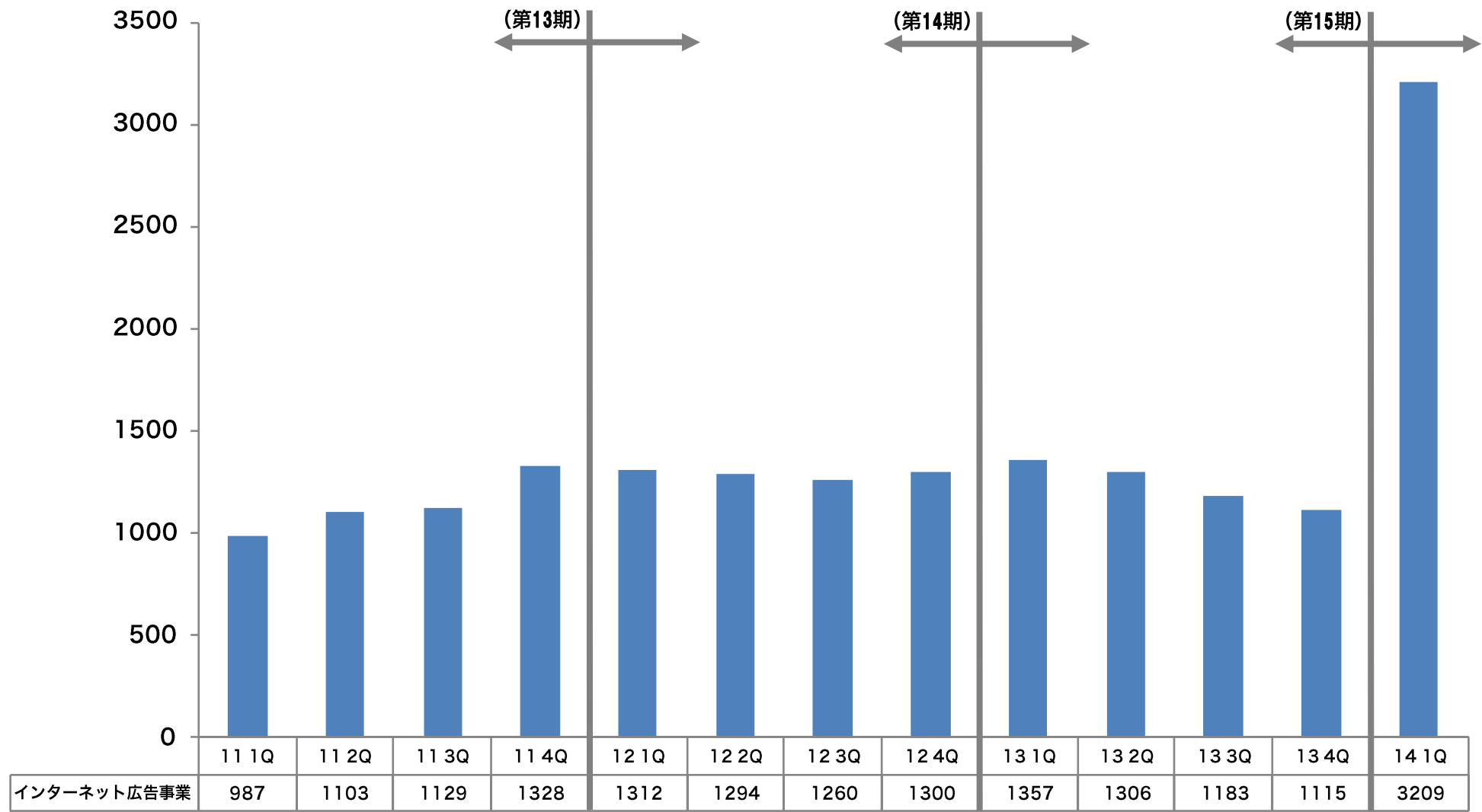
② 事業の状況

四半期媒体別売上高推移

単位：百万円

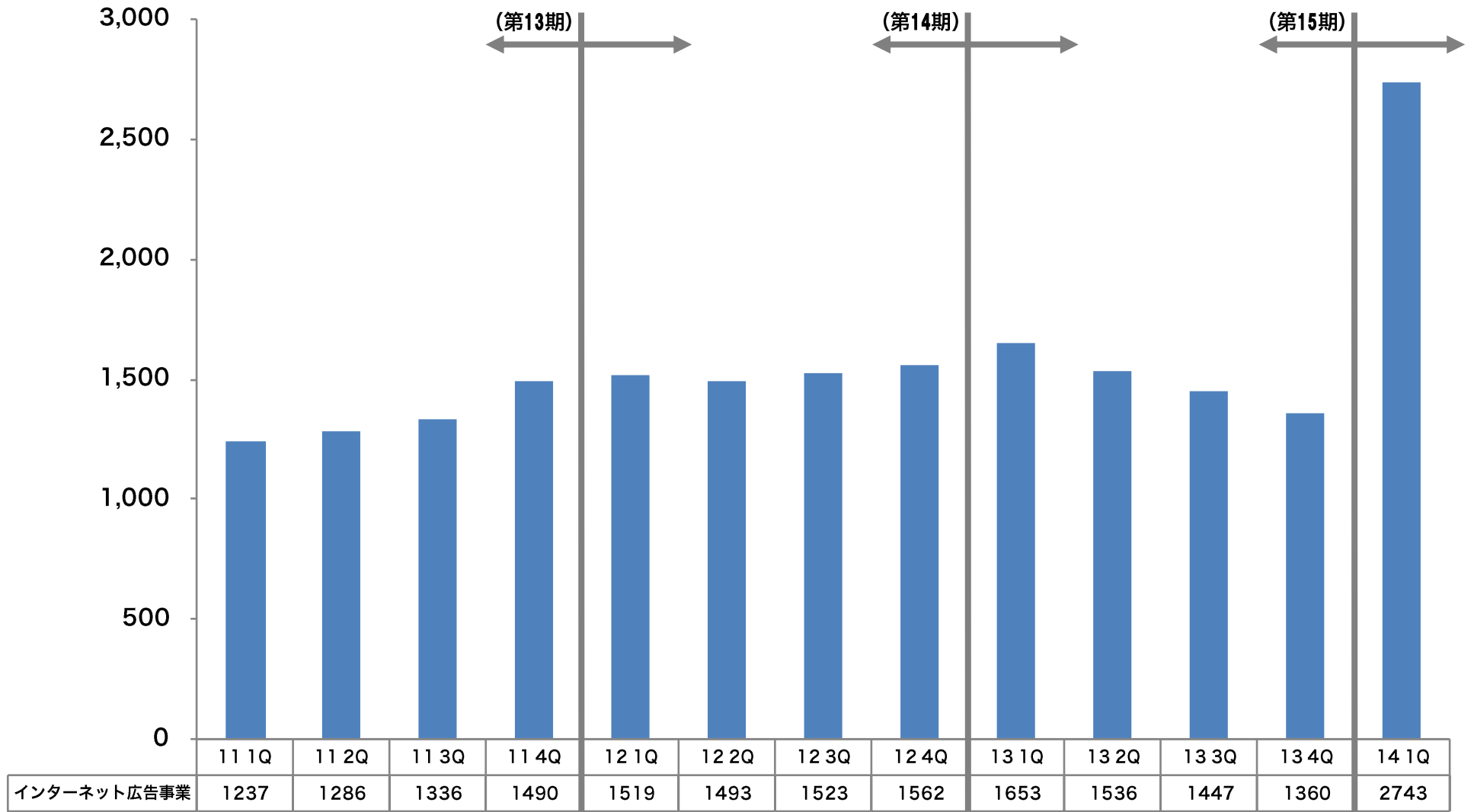


四半期販売先数推移

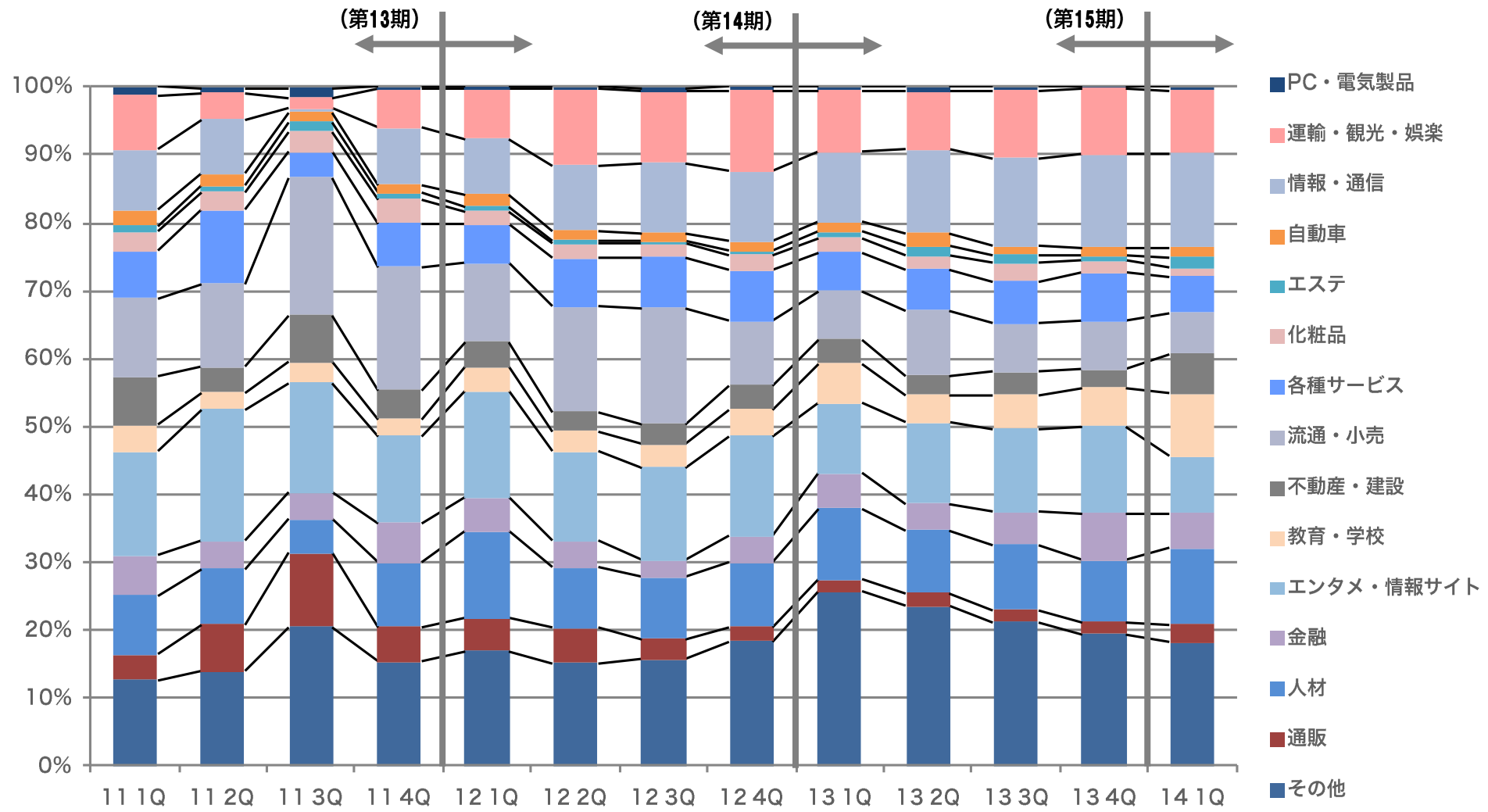


注) ECソリューション事業含む

四半期広告主数推移



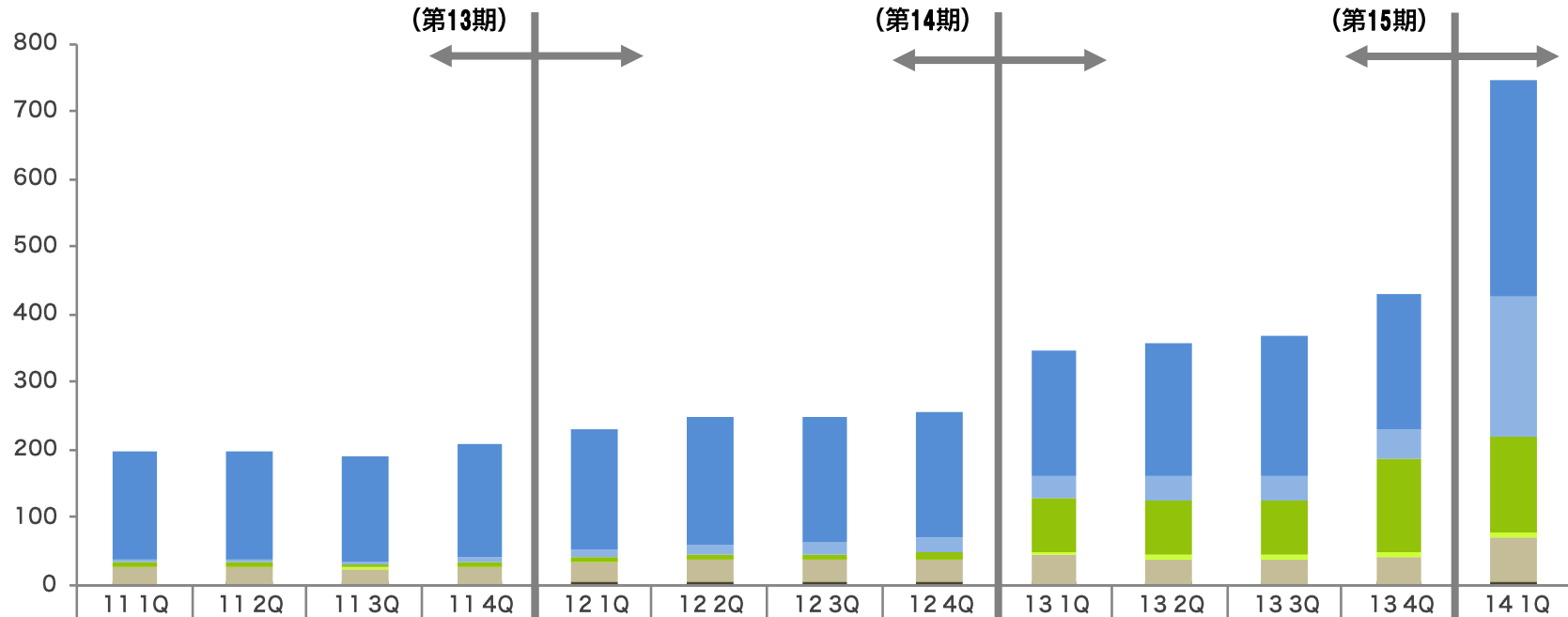
四半期広告主業種別売上構成比推移



注) インターネット広告事業のみ集計

③ 主な指標推移

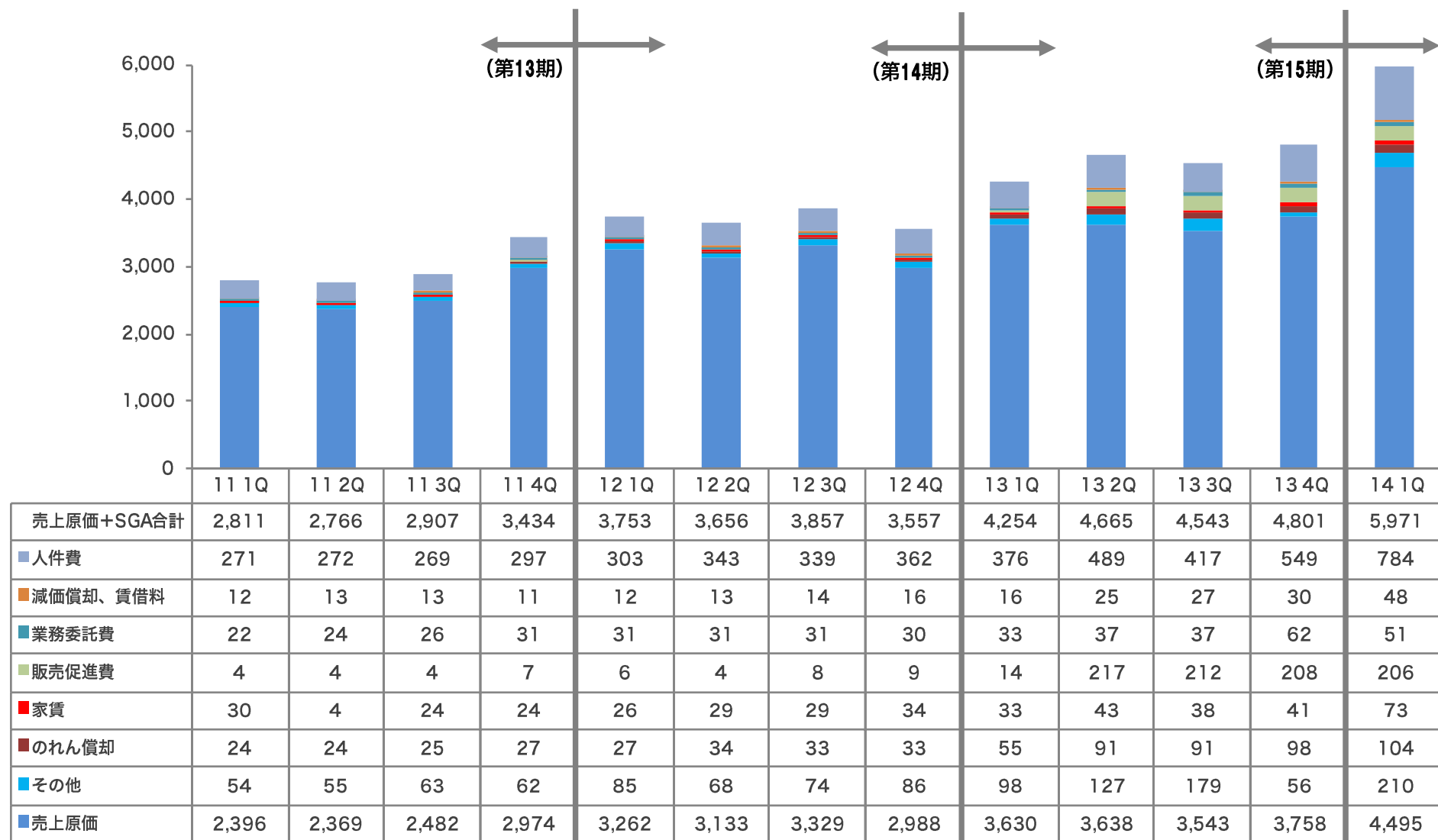
四半期従業員数推移



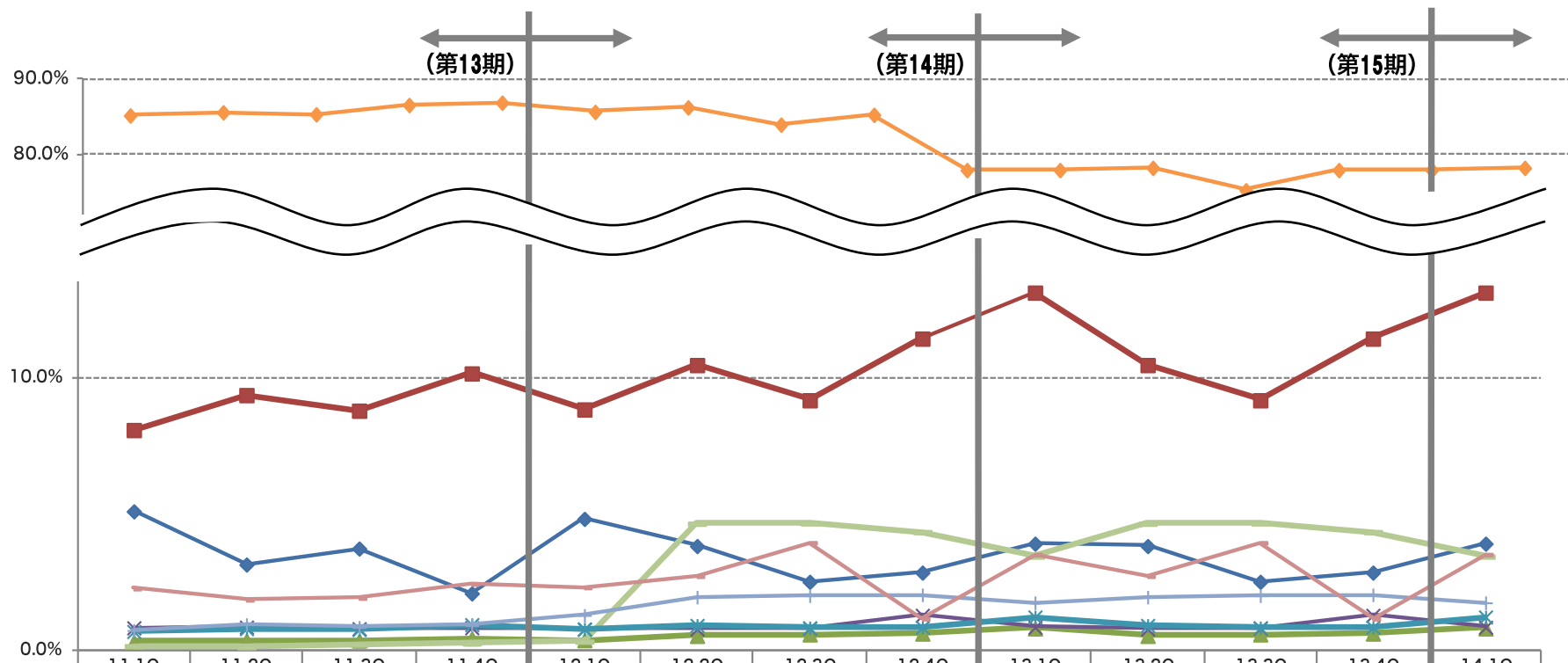
	11 1Q	11 2Q	11 3Q	11 4Q	12 1Q	12 2Q	12 3Q	12 4Q	13 1Q	13 2Q	13 3Q	13 4Q	14 1Q
■インターネット広告事業(社員)	159	157	156	168	177	187	185	187	188	198	206	202	321
■インターネット広告事業(臨時)	5	6	4	9	12	16	17	22	33	35	37	43	205
■メディア開発事業(社員)	7	6	6	6	6	7	7	8	78	81	81	136	144
■メディア開発事業(臨時)	1	1	1	1	1	1	1	1	5	6	6	8	6
■CP本部(社員)	23	23	21	23	30	33	33	34	41	36	36	39	66
■CP本部(臨時)	1	2	2	2	3	3	3	3	2	2	2	2	4
社員計	189	186	183	197	213	227	225	229	307	315	323	377	531
臨時計	7	9	7	12	16	20	21	26	40	43	45	53	215
合計	196	195	190	209	229	247	246	255	347	358	368	430	746

四半期費用推移

単位：百万円



四半期費用構成比推移



	11 1Q	11 2Q	11 3Q	11 4Q	12 1Q	12 2Q	12 3Q	12 4Q	13 1Q	13 2Q	13 3Q	13 4Q	14 1Q
営業利益率	5.1%	3.1%	3.7%	2.1%	4.8%	3.8%	2.5%	2.9%	3.9%	3.8%	2.5%	2.9%	3.9%
人件費	8.1%	9.4%	8.8%	10.2%	8.8%	10.5%	9.2%	11.4%	13.1%	10.5%	9.2%	11.4%	13.1%
減価償却、賃借料	0.3%	0.4%	0.4%	0.4%	0.4%	0.5%	0.6%	0.6%	0.8%	0.5%	0.6%	0.6%	0.8%
販売促進費	0.2%	0.1%	0.2%	0.3%	0.3%	4.6%	4.7%	4.3%	3.4%	4.6%	4.7%	4.3%	3.4%
業務委託費	0.8%	0.9%	0.8%	0.8%	0.8%	0.8%	0.8%	1.3%	0.8%	0.8%	0.8%	1.3%	0.8%
家賃	0.7%	0.8%	0.8%	0.9%	0.8%	0.9%	0.8%	0.8%	1.2%	0.9%	0.8%	0.8%	1.2%
売上原価	86.9%	85.7%	86.3%	84.0%	85.3%	78.0%	78.0%	78.3%	75.3%	78.0%	78.0%	78.3%	75.3%
のれん（連結調整勘定）償却	0.7%	0.9%	0.8%	0.9%	1.3%	2.0%	2.0%	2.0%	1.7%	2.0%	2.0%	2.0%	1.7%
その他	2.3%	1.9%	1.9%	2.4%	2.3%	2.7%	3.9%	1.2%	3.5%	2.7%	3.9%	1.2%	3.5%